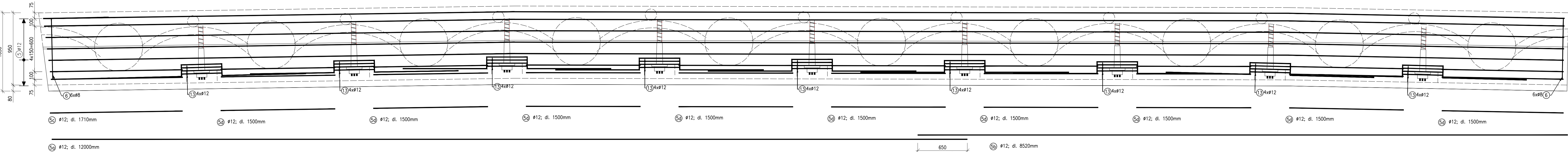


Rekonstrukce ŽST Brno - Královo Pole
ŽST. Brno - Královo Pole, zárubní ze u koleje .5a v km 9,210-9,800
2.5.12 Výkres tvaru a výztuže ŽB p evázky, dilata ní díl . 10
M1:20

PŮDORYS

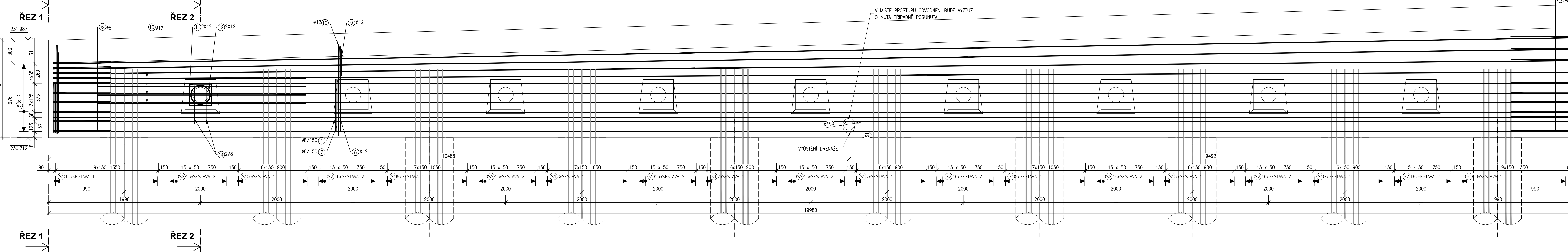
VÝKRES VÝZTUŽE, M1:20



DILATAČNÍ CELEK 10

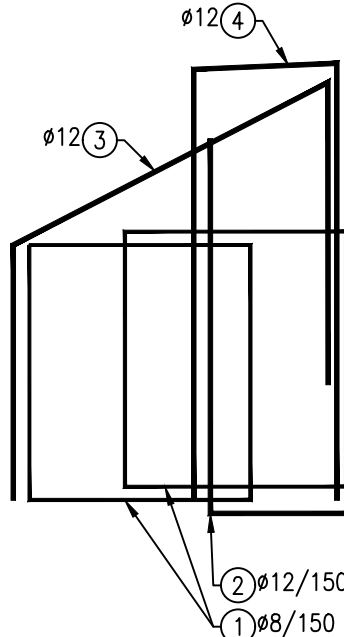
POHLED - rozvinutý v ose pilot

VÝKRES VÝZTUŽE, M1:20



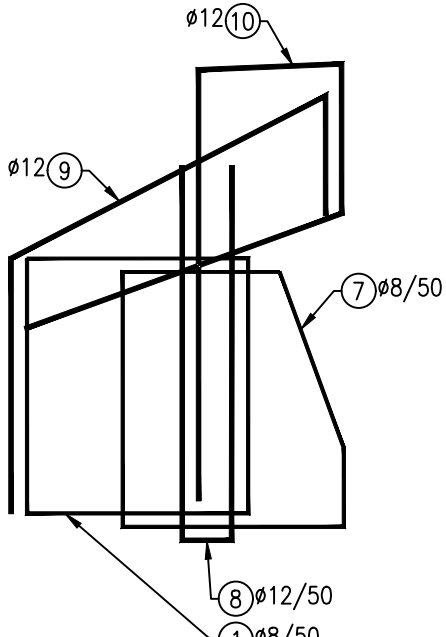
SESTAVA 1 79x

M1:20



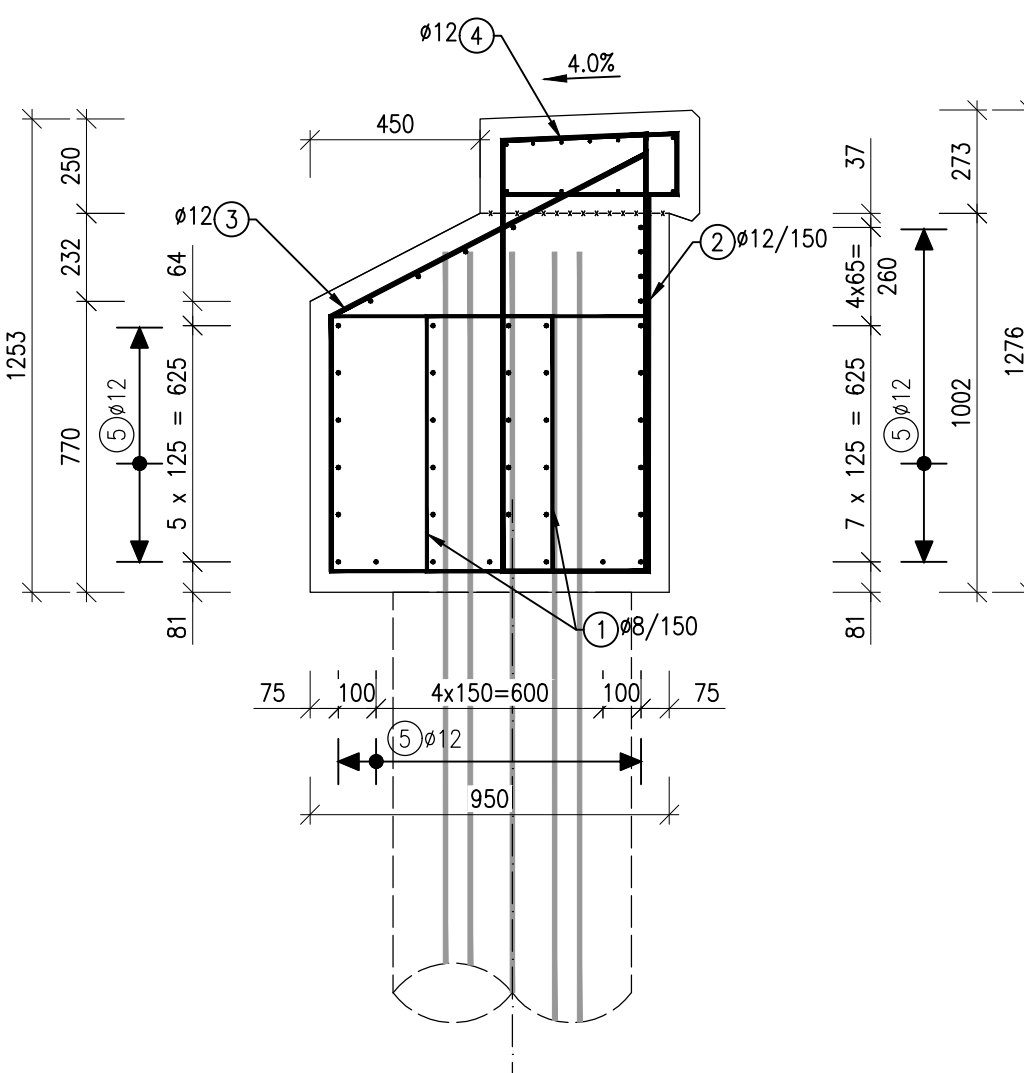
SESTAVA 2 144x

M1:20



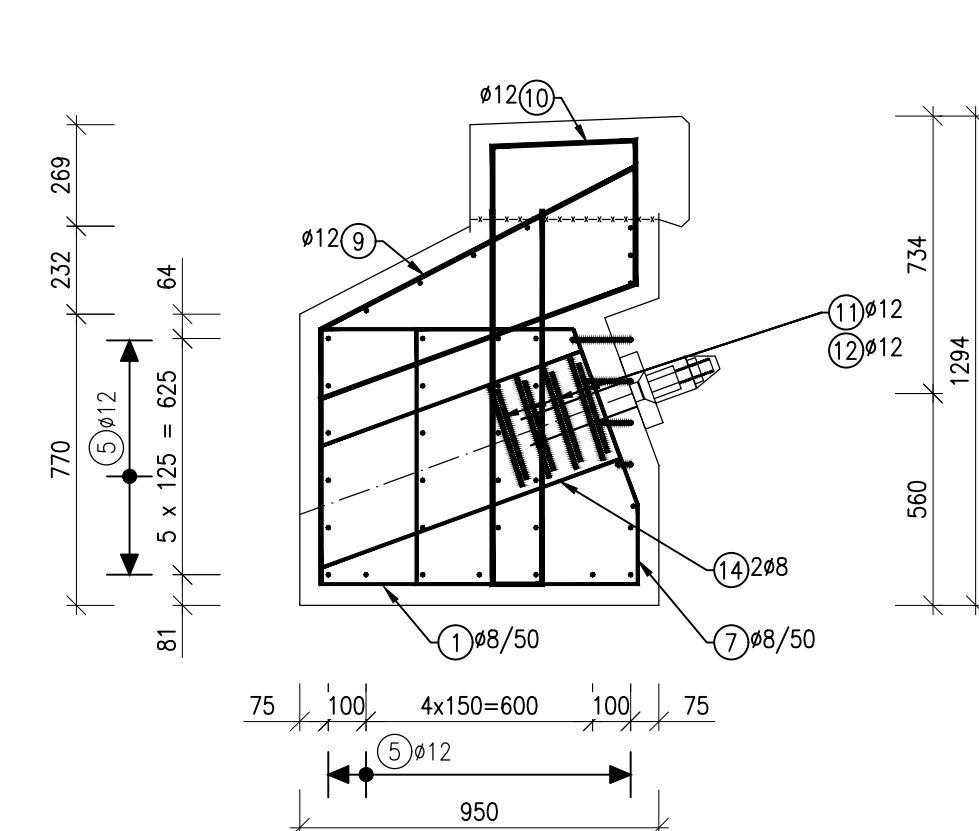
ŘEZ 1-1

VÝKRES VÝZTUŽE, M1:20



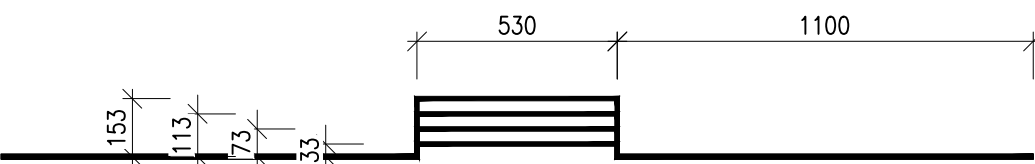
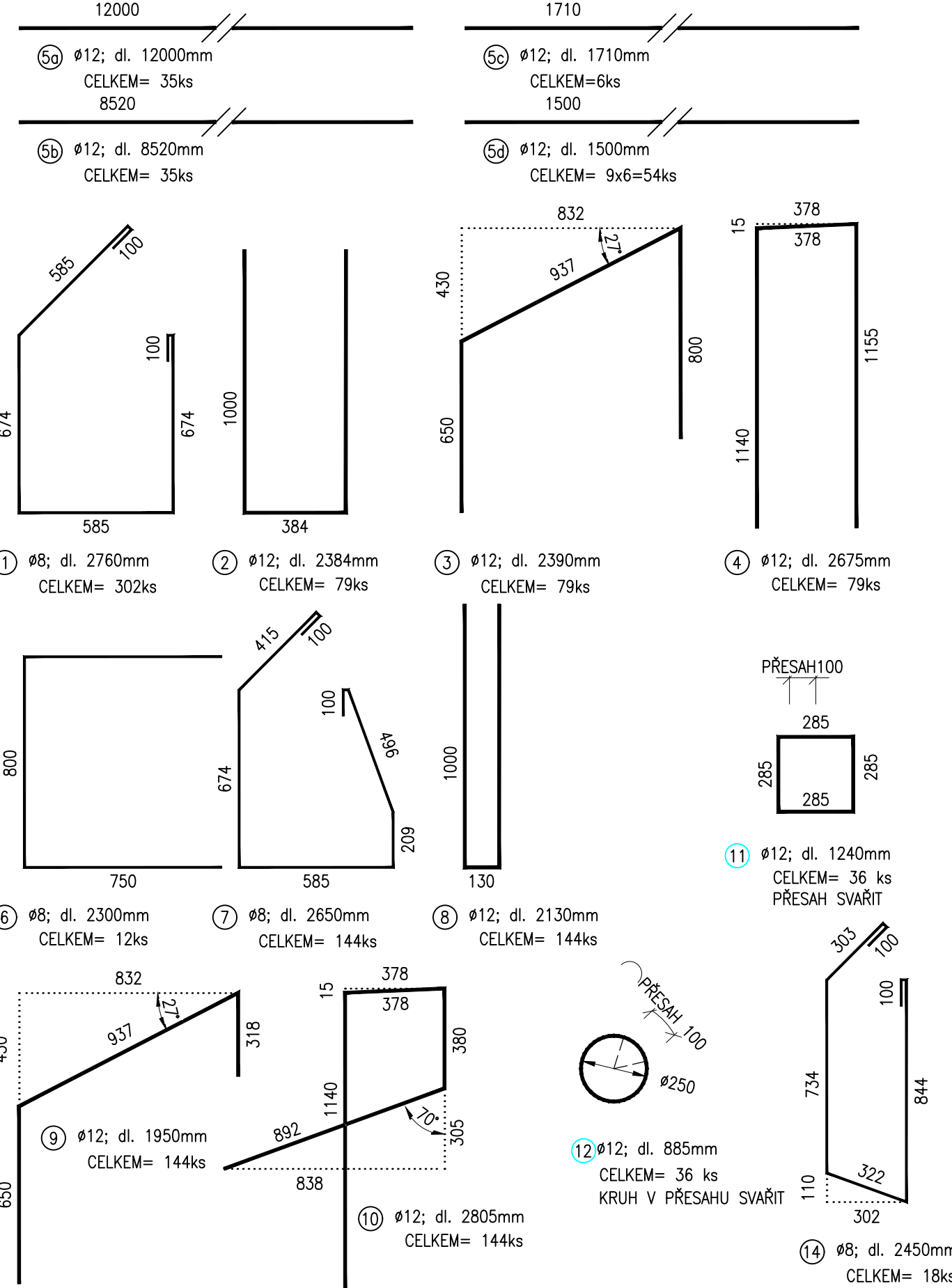
ŘEZ 2-2

VÝKRES VÝZTUŽE, M1:20



VÝKAZ VÝZTUŽE

1:25



OZN.	ROZMĚR [mm]	x	ROZMĚR [mm]	y	ROZMĚR [mm]	z	ROZMĚR [mm]	u	CELKOVÁ dl. [mm]	POČET ks
13	1100	1100	153	530	3050	9				
13	1100	1100	113	530	3000	9				
13	1100	1100	73	530	2900	9				
13	1100	1100	33	530	2800	9				

délka celkem 105 750mm

BETON:

BETON : SN EN 206+A2 a SN P 73.2404
C 30/37 : XC4, XF3 - Dmax 22mm - S4
Max. pr. sak 20 mm podle SN EN 12 390-8
Modul pružnosti 33 GPa podle TP BS 05
Kamenné podle SN EN 12620 s dostatečnou mrazuvzdorností
KRYTÍ VÝZTUŽE:
c_{min}=35mm; c_{min}+45mm;
c=50mm

OCEL:

UVEDENÉ DÉLKY JSOU VZTAŽENY K OSE PRUTU
POLOM RY OBLOUK JSOU POLOM RY OHYBACÍCH TRN
NEZNA ENÉ POLOM RY JSOU 12 D/mm (TAB. 6.1)
NEZNA ENÉ UHLÝ JSOU 45°, 90° resp. 180°
CELKOVÉ DÉLKY VLOŽEK JSOU STÍŽNÉ DÉLKY
P. EDIPISU SŽDC (D) SR5/7 (S).

POZNÁMKY:

- TVAR A POLOHU VÝZTUŽE NUTNO UPRAVIT DLE TVARU BEDNÍ (ZKRÁTIT, POSUNOUT, NATO IT)
- PRUTY, KTERÉ BUDOU V KOLIZI, JE NUTNO P. IHNOUT NA STAVB. DLE POT. EBY

KUBATURA:

19,70 m³



				ČÍSLO SOUPRAVY:
REVIZE	C.	DATUM	ZMĚNA	

Spole nost SUDBR-SAGASTA pro DSP+PDPS+AD "Rekonstrukce ŽST Brno - Královo Pole"

Společnost 1 (vedoucí společnosti): SUDOP BRNO	SUDOP BRNO, spol. s r.o. Kounicova 26 611 36 Brno
--	---

SAGASTA	SAGASTA s.r.o. Novodvorská 1010/4 142 00 Praha 4
OBJEDNATEL: Správa železnic, s.o., Dislokováno 1003/7, 110 00 Praha 1 Slovesní správa výhled (organizace) jednání	tel.: +420 972 625 804 E-mail: sudop@brno-sprava-zeleznic.cz
PROFESNÍ SKUPINA: 12 MOSTY, TUNELY	VEDOUcí PROF. SKUPINY Ing. Radomír Hanák
OPROVĚDNÍ PROJ. ZAKAZKÝ Ing. Kamil Chmela	OPROVĚDNÍ PROJ. PS. 50 Ing. Jan Rátovský
KRAJ: Jihomoravský	POVĚŘENÝ OÚ: Úřad m.č.m. Brno, Brno-Královo Pole
STUPEŇ: PDPS	ARCH. ČÍSLO: 2021/20001
REKONSTRUKCE ŽST. BRNO - KRÁLOVO POLE	POČET FORMÁTŮ: 14 A4
SO 03-19-41 ŽST. Brno - Královo Pole, zárubní ze u koleje .5a v km 9,210-9,800	DATUM: 06/2022
Výkres tvaru a výztuže ŽB p evázky, dilata ní díl . 10	PŘÍLOHA: 2.5.12